

CLAUS TITTMANN

Skulptur | Relief | Graphik



Arche 2017, Bronze, L 80cm



Jean-Paul u. seine Tiere 2012,
Bronze-Sandguss, H 46cm



Jean-Paul-Büste 2006,
Bronze, H 40cm



Liebender und Geliebter 2012,
Bronze-Sandguss, H 43cm



Allspieler 2012,
Bronze, H 98cm



Eurydike 2012,
Bronze, H 96cm



3 Grazien in Balance 2009,
Bronze, H 56cm



Fliehende 2009,
Aluminium, B 48cm



Europa & Stier 2009,
Bronze, H 53cm



Reiterin 2009, Keramik, H 57cm



Pferd in Bewegung 2012, Bronze, H 46cm

Das künstlerische Schaffen von Claus Tittmann hat viele Facetten, insbesondere was die Bandbreite der unterschiedlichen Techniken und Materialien betrifft, die von ihm parallel eingesetzt werden. Dagegen sind die inhaltlichen Themen stark auf Mensch und Tier fokussiert. In immer neuen Varianten werden dabei überkommene Inhalte neu interpretiert.

Claus Tittmann äußerte einmal, dass zum Inhalt einer Plastik vor allem der Ausdruck gehöre. Die Lebendigkeit, Sinnlichkeit und Vitalität einer künstlerischen Arbeit sei das Wichtigste, was durch die Verhaltensweise beim Machen ohne Vorsatz entstehe.

Hierdurch wird deutlich, dass der Prozess des Schaffens an sich zentraler Bestandteil im Arbeiten von Claus Tittmann ist. Die schöpferische Kraft ist Kern der Arbeit, nicht der Fokus auf ein fertiges Produkt. Die zentrale Motivation des Künstlers ist die Neugier und die Annäherung an ein letztlich tief durchdrungenes Ergebnis.

Auszüge aus der Eröffnungsrede der Ausstellung
 „Claus Tittmann – Gefäßkeramik, Skulpturen, Graphik“
 im Europäischen Museum für Modernes Glas 2016 von Dr. Sven Hauschke.



Mariposa 2014, Radierung



Paar mit Tier 2015, Radierung

CLAUS TITTMANN

- 1941 in Leipzig geboren
- 1963-73 Studium an der Akademie für angewandte Technik in München, danach Tätigkeit als Dipl.-Ing. in der Industrie in Frankfurt/M. dort Studium am Städtischen Kunstinstitut, grafische Techniken
- 1973-75 berufliche Umorientierung zum Keramiker (Gefäße u. Plastiken) Gründung einer Werkstatt in Thurnau/Oberfranken
- 1977 Studienreise durch Japan
- 1985 Entwurfsarbeit für Fa. Merkelbach Manufaktur Goebel
- 2001 Dozent Sommerakademie, Bildwerk Frauenau
- 2004 Künstlerportrait - BR Fernsehen, München
- 2009 Internationales Gießerei-Symposium, Heinrichshütte, Wurzbach
- 2010 Jean-Paul-Büste, Jean-Paul-Museum Rollwenzel, Bayreuth
- 2013 Künstlerportrait - BR Fernsehen, Studio Nürnberg
- Jean-Paul-Büste, Bronze, Aufstellung im Jean-Paul-Gymnasium, Hof
- 2015 Denkmal für Lucas Cranach d.J. Rathausplatz Kronach
- 2016 Europäisches Museum für Modernes Glas, Rödental-Coburg
- Keramikmuseum Berlin (zwei Retrospektiven zum 75. Geburtstag)
- 2017 Figurengruppe, Gedenkstätte Buchenwald

seit 1978 zahlreiche Einzelausstellungen und Ausstellungenbeteiligungen in Galerien und Museen, auch im Ausland u.a. in Faenza, Mailand, Arnheim, Paris, Prag, Karlsbad, Bratislava, Tokio, Kunming, Ontario



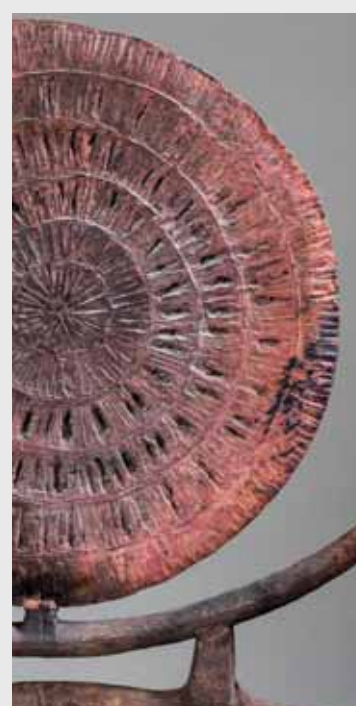
Masken 2016, Eisen, H 80cm

AUSZEICHNUNGEN

- 1980 Bayerischer Staatspreis, Goldmedaille
- 2004 Designpreis Oberfranken
- 2006 Kulturpreis der Oberfrankenstiftung

ARBEITEN IN ÖFFENTLICHEN SAMMLUNGEN (AUSWAHL)

- Berlin, Staatliche Museen Preußischer Kulturbesitz
- Berlin, Keramikmuseum
- Coburg, Kunstsammlungen der Veste Coburg
- Dresden, Staatliche Kunstsammlungen
- Karlsruhe, Landesmuseum
- Leipzig, Grassimuseum
- Neumarkt, Museum Lothar Fischer
- Wiesbaden, Nassauische Sparkasse



IMPRESSUM

- Ausstellungsdauer:** 02. November - 30. November 2017
- Vernissage:** Do, 02.11.2017 um 18 Uhr
- Sparkasse Kulmbach-Kronach
- Ausstellungsorte:** Kunstverein Kulmbach e.V., Obere Stadtgalerie Obere Stadt 10 | 95326 Kulmbach
- Öffnungszeiten: Sa & So von 13 bis 17 Uhr
www.kunstverein-kulmbach.de
- Sparkasse Kulmbach-Kronach, Hauptstelle Fritz-Hornschuch-Str. 10 | 95326 Kulmbach
- Öffnungszeiten: Mo von 8.30 bis 17 Uhr, Di von 8.30 bis 17 Uhr, Mi von 8.30 bis 12.30 Uhr, Do von 8.30 bis 18 Uhr & Fr von 8.30 bis 17 Uhr
- Schirmherrschaft:** Landrat Klaus-Peter Söllner
- Projektleitung:** Cornelia Morsch, Kunstverein Kulmbach e.V.
- Titelbild:** Kassandra 2014, Keramik

