

Ausstellung

## ROSEMARIE

Angelika Gigauri | Beka Gigauri

Malerei

09. März – 14. April 2013

Das Künstlerehepaar Angelika und Beka Gigauri zeigt ca. 50 Werke erstmals in einer gemeinsamen Ausstellung – diese ist der verstorbenen Mutter und Schwiegermutter Rosemarie Schmiedel-Erhart gewidmet.

**Angelika Gigauri** arbeitet mit Pflanzenfarben, die einen feinen, lichthafte, lebendigen, samtig weichen Charakter haben. Ihre Bilder entstehen nach intensiven Studien, die sich durch gedankliche Auseinandersetzungen, fotografische Skizzen und farbigen Studien zum Bild hin entwickelt haben. Die Farben, Formen und das Licht Indiens beeinflussen viele ihrer Arbeiten. Einige Bilder stehen in enger Beziehung zu selbst hergestellten Farben und ihren Pflanzen. Das Malen versteht die Künstlerin als einen lebendigen Prozess der immer entwicklungsfähig ist. In der Ausstellung des Kunstverein Kulmbach e.V. werden Arbeiten u.a. zu den Themen „Saris“, „Farbspuren und Strukturen“ sowie „Fünfeck in Bezug zur Farbe“ aus den Jahren 2000 bis 2013 gezeigt.

**Beka Gigauris** Thema ist die abstrakte Malerei. Inneren Impulsen folgend und in Beziehungsaufnahme zum Impressionismus, Surrealismus und Abstrakten Expressionismus entstehen seine großformatigen Bilder in Anlehnung an das traditionelle Tafelbild mit alternativen Grundierungs- und Maltechniken. Der Künstler arbeitet kontinuierlich in Serien mit gleichen Formaten. Seine Arbeiten sind innere Landschaften, die er bewusst beobachtet und an ihnen forscht. In der Ausstellung des Kunstverein Kulmbach e.V. wird eine Auswahl von Arbeiten aus den Jahren 2007 bis 2011 gezeigt.

Die Künstler überlassen einen Vergleich der Aktivität des Betrachters – denn die Bilder wirken vor allem auf der bildhaften nonverbalen Ebene der Empfindung. Nimmt man sich Zeit und schaut man sie in Ruhe an werden sie lebendig und sprechen ihre eigene Sprache.

**Vernissage:** Sa, 09. März 2013 um 18 Uhr

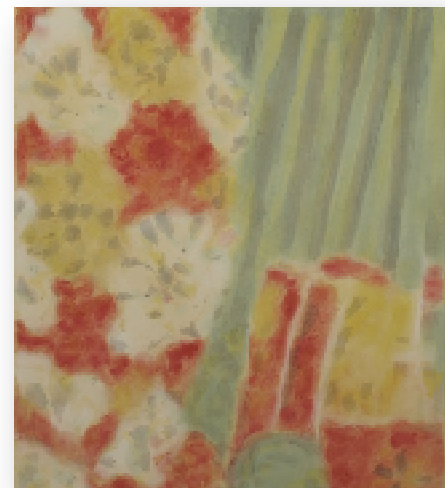
**Ausstellungsdauer:** 10. März – 14. April 2013

**Veranstaltungsort:** Ausstellungsräume des Kunstverein Kulmbach e.V. im Bayerischen Brauerei- und Bäckereimuseum Kulmbach | Hofer Straße 20 | 95326 Kulmbach

**Öffnungszeiten:** Di bis So von 10 bis 17 Uhr

**Veranstalter:** Kunstverein Kulmbach e.V.

**Mit freundlicher Unterstützung von:** Bayerisches Brauerei- und Bäckereimuseum Kulmbach, Dres. Hofmann & Heimbucher GmbH



Angelika Gigauri, Pflanzenfarben auf Leinwand, aus der Serie 'Die Saris', 2012



Beka Gigauri, Öl auf Leinwand, aus der Serie 'MärzApril', 2011